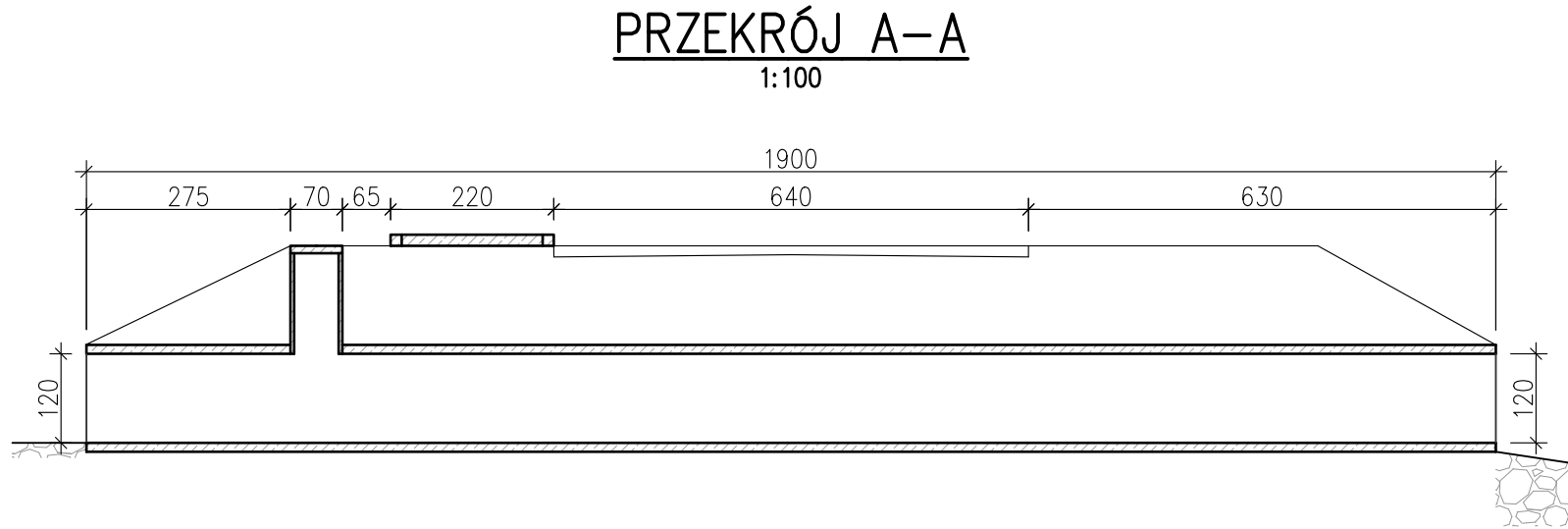


PD-161 na km 60+590
WIDOK Z GÓRY

1:100

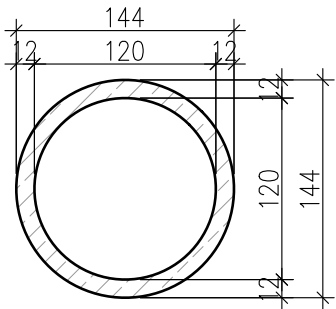


PRZEKRÓJ A-A

1:100

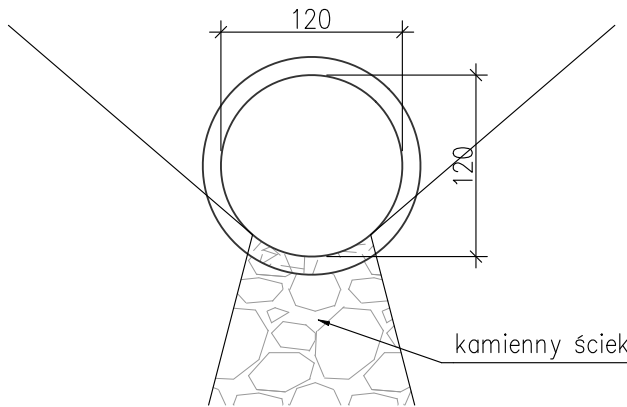
PRZEKRÓJ B-B

1:50



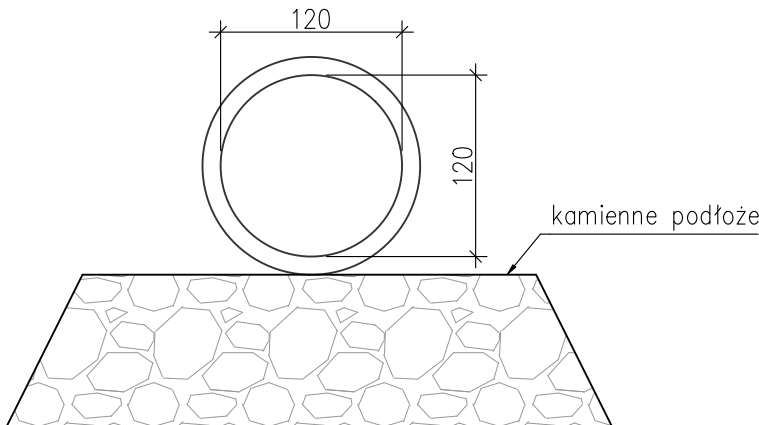
WIDOK OD STRONY WLOTU

1:50



WIDOK OD STRONY WYLOTU

1:50



INWESTOR	Podkarpacki Zarząd Dróg Wojewódzkich w Rzeszowie 35-105 Rzeszów, ul. T. Boya Żeleńskiego 19A tel. 17 860 94 50 • biuro@pzdw.pl • www.pzdw.pl	STADIUM
JEDNOSTKA PROJEKTOWA	E&C Sp. z o.o. 41-300 Dąbrowa Górnicza ul. Ks.G. Augustynika 1A/32 ProtechniCon Sp. z o.o. 31-872 Kraków os. Dywizjonu 303 20/LU7	PROJEKT KONCEPCYJNY
ZAMIERZENIE BUDOWLANE	Rozbudowa drogi wojewódzkiej nr 897 – Etap I Radoszyce-Cisna	BRANŻA
ADRES INWESTYCJI	woj. podkarpackie, pow. sanocki, gm. Komańcza oraz pow. leski, gm. Cisna	BRANŻA MOSTOWA
		DATA
		10.2021

FUNKCJA	ZESPÓŁ PROJEKTOWY	SPECJALNOŚĆ	PODPIS
Główni projektanci	mgr inż. Maciej Żuchowicz	MAP/0084/POOM/04	MOSTOWA
	mgr inż. Rafał Potępa	MAP/0059/PWBM/20	MOSTOWA
Projektanci	mgr inż. Piotr Szumowicz	MAP/0448/PWBM/19	MOSTOWA
	mgr inż. Adrian Zębala	SLK/1740/POOM/07	MOSTOWA
	mgr inż. Mariusz Robak	SLK/0082/POOM/03	MOSTOWA
	mgr inż. Tomasz Cwajna	MAP/0195/POOM/10	MOSTOWA
Sprawdzający	mgr inż. Tomasz Grysiak	MAP/0085/POOM/06	MOSTOWA
Opracowali	mgr inż. Bartosz Miśkowiec inż. Natalia Kielek inż. Sylwia Tarnowska		

OBIEKT	PRZEPUST DROGOWY PD-161	SKALA	1:50; 1:100
TYTUŁ RYSUNKU	Inwentaryzacja. Przepusty drogowe.	REW. 0.4	NR RYS.
			2.61